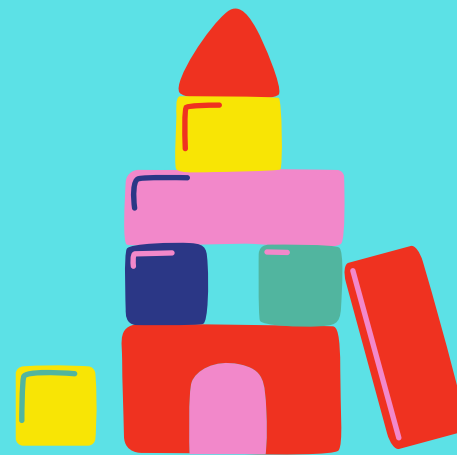
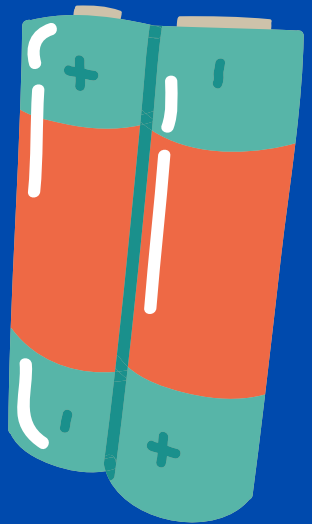


# INCONTRO INFORMATIVO COMUNE DI RONCO C.SE



# COS'È LA RACCOLTA DIFFERENZIATA?

Nella gestione dei rifiuti, la raccolta differenziata è un **primo sistema di smistamento dei rifiuti** che consiste nel separare tutti i materiali che è possibile riciclare da quelli che invece non possono essere recuperati.

L'obiettivo è quello di reindirizzare ciascun tipo di rifiuto (correttamente differenziato) verso il rispettivo trattamento di **smaltimento o di recupero**.

**OBIETTIVO: 75%!**



La raccolta differenziata costituisce infatti soltanto la **prima fase dell'intero processo di gestione dei rifiuti**.

Si tratta però di un passaggio fondamentale che porta al riciclo dei rifiuti con il **duplice vantaggio di recupero di materie prime ed energia e di salvaguardia dell'ambiente**.

I rifiuti vengono così suddivisi:

- **VETRO**
- **PLASTICA E METALLI**
- **CARTA E CARTONE**
- **FRAZIONE UMIDA O ORGANICA**
- **SECCO INDIFFERENZIATO**



## CARTA E CARTONE



Giornali, riviste, dépliant - imballaggi di carta e cartoncino (scatole della pasta, del sale, etc.) scatole e scatoloni in cartone - confezioni in Tetrapak (latte, succhi di frutta - ricordarsi di togliere il tappo di plastica)



Carta e cartone unti- carta oleata (per alimenti) o plastificata - carta da forno - scontrini



**Ricorda di ridurre sempre il volume dei rifiuti prima di conferirli**

## PLASTICA E METALLI



Contenitori per liquidi (bibite, prodotti casalinghi. ecc.) - stoviglie in plastica - cellophane - contenitori alimentari in plastica - imballaggi in polistirolo - contenitori d'alluminio per alimenti - lattine di bibite - pellicola d'alluminio - bombolette spray (es. deodorante, panna) NO dicitura T e/o F



Giocattoli - plastiche dure (spazzolini, penne, ecc.) - barattoli con residui di sostanze pericolose (vernici, colle, ecc.)



**Ricorda di ridurre sempre il volume dei rifiuti prima di conferirli**

## ORGANICO



Scarti di cucina e avanzi di cibo - fondi di caffè e di tè - carta assorbente di cucina unta - fiori recisi e piante domestiche (senza terriccio) - alimenti avariati - lettiera di piccoli animali domestici - ceneri spente - stuzzicadenti e stecchetti di legno - sughero in piccole quantità.



Tessuti - cuoio - sfalci - potature - ramaglie - terriccio.



**In cucina ricorda di ridurre gli sprechi e ricicla gli scarti.**

## VETRO



Barattoli - bottiglie - vasetti di vetro



Vetri per specchi - oggetti di ceramica e porcellana - lampadine e tubi al neon - vetro pyrex - bombolette T e/o F



**Ricorda di eliminare i residui di cibo prima di buttarlo**

## SECCO RESIDUO



Rifiuti composti da più materiali diversi tra loro (spazzolini, lamette, penne, carta oleata etc.) stracci - ceramica - pannolini e assorbenti - cassette audio CD/DVD e loro custodie - polvere aspirapolvere - giocattoli rotti (non elettronici), calze in nylon.



Tutti i materiali riciclabili - rifiuti ingombranti, pericolosi o elettrici (RAEE) - lampadine - pile - farmaci - vestiti in buone condizioni



**Ricorda che in questa frazione vanno conferiti solo i rifiuti che non possono essere riciclati!**

## FARMACI

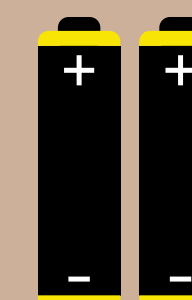


I farmaci scaduti vanno portati nelle farmacie o nei bidoni presenti sul territorio per poterli raccogliere in modo differenziato e non causare problemi all'ambiente e alla salute.

È molto importante **differenziare le confezioni in cui sono contenuti i farmaci**, prima di gettarli!

## PILE

Le pile sono un prodotto molto pericoloso per l'ambiente e contengono materiali potenzialmente dannosi anche per l'essere umano. Tutte le pile esaurite vanno raccolte in maniera separata rispetto agli altri rifiuti e gettate nei contenitori messi a disposizione sul territorio, nei punti vendita e nei centri di raccolta comunali.



# IL SERVIZIO DI RACCOLTA RIFIUTI

Il nuovo servizio di raccolta rifiuti sarà **stradale** (o di **prossimità**) attraverso il posizionamento di **nuove isole di bidoni, dotati di chiusura con chiave**. Ad ogni utenza, in sede di consegna kit **sarà comunicata l'isola di bidoni più vicina alla quale conferire i rifiuti**.



Anche i proprietari di seconde case avranno **accesso alle isole di bidoni con chiave** apposta, esattamente come tutte le altre utenze domestiche.



Le **utenze non domestiche**, avranno **contenitori propri** (anch'essi **accessibili solo con chiave**) da posizionare nelle isole esistenti o nei pressi dell'attività.

# DISTRIBUZIONE KIT



Gli utenze domestiche e non che conferiscono presso le seguenti postazioni, possono già ritirare le chiavi **presso gli uffici del Comune di Ronco Canavese negli orari di apertura.**

Per ritirare il kit, basta essere l'intestatario TARI e presentarsi dotati di **tessera sanitaria/codice fiscale**. Se non puoi essere presente, manda qualcun'altro: **delega chi vuoi** compilando l'apposito modulo e facendoglielo portare insieme alla copia/foto del tuo codice fiscale/tessera sanitaria.

# CCR & INGOMBRANTI

L'**Ecocentro** (o CCR - Centro Comunale di Raccolta) è un'**area recintata e sorvegliata**, attrezzata per la **raccolta differenziata dei rifiuti**. I cittadini, durante l'orario di apertura, possono portare anche rifiuti non smaltibili tramite il normale sistema di raccolta, tipo i **rifiuti ingombranti**.

**L'ECOCENTRO DI CASTELLAMONTE** in strada del Ghiaro Inferiore, rimane aperto, per il conferimento autonomo dei rifiuti ingombranti, elettrici e tessili. **L'ecocentro è aperto dal lunedì al venerdì (8-11 e 13-16), sabato (8-11).**

Teknoservice offre il **ritiro gratuito degli ingombranti** presso il vostro domicilio! Per usufruire di tale servizio è necessario **contattare il Numero Verde (800.079.960)** e **prenotare** il ritiro. Inoltre, seguici per non perderti le prossime **giornate di raccolta straordinaria!**

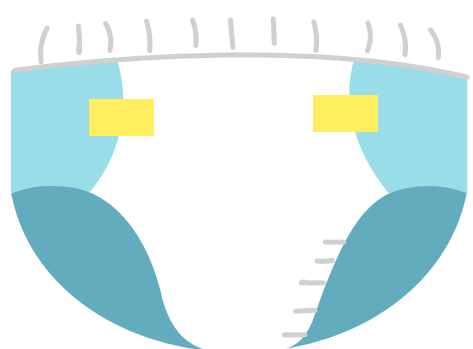


## SCARRABILE

Il Comune potrà richiedere **gratuitamente** il posizionamento di un cassone scarrabile per il conferimento di rifiuti ingombranti ed elettrici da parte delle utenze interessate, da posizionare sul territorio comunale. (8 scarrabili gratuiti l'anno)



## RACCOLTA PANNOLINI



Le famiglie con bambini fino a 36 mesi di età e coloro che ne avessero comprovata esigenza, possono **fare richiesta alle giornate di distribuzione per ottenere la chiave per il conferimento dei tessili sanitari presso gli appositi bidoni posizionati sul territorio. Il servizio è gratuito.**

# SCARICA L'APP CCA FA LA DIFFERENZA

La nuova App per dispositivi mobili “CCA Fa la Differenza” è ora disponibile sia su **Play Store**, che su **App Store**.

Ecco tutte le funzioni:

- Consultare il calendario di raccolta rifiuti;
- Inviare segnalazioni;
- Richiedere il ritiro di sfalci e ingombranti, gratuitamente, a domicilio;
- Consultare il dizionario dei rifiuti;
- Scansionare il codice degli imballaggi per conferirli correttamente;
- Ricevere informazioni sull'ecocentro



PLAY STORE  
(ANDROID)



APP STORE  
(APPLE)





# HAI ANCORA QUALCHE DUBBIO?



[www.teknoserviceitalia.com](http://www.teknoserviceitalia.com)



**Numero verde: 800.079.960**

Lun-sab: dalle 9 alle 18



[numeroverdecastellamonte@gmail.com](mailto:numeroverdecastellamonte@gmail.com)



[@CCAFALADIFFERENZATEKNOSERVICE](https://www.facebook.com/CCAFALADIFFERENZATEKNOSERVICE)



[@TEKNOSERVICEITALIA](https://www.instagram.com/TEKNOSERVICEITALIA)

