

GUIDA PRATICA ALLA RACCOLTA DIFFERENZIATA

# LIBRETTO INFORMATIVO

*Tutte le informazioni in un nuovo formato!  
All'interno troverai il Centalogo, le  
informazioni sugli Ecocentri, i contatti utili  
e tanto altro...*

**AD UN SALTO DAL  
CAMBIAMENTO!**



# INDICE

---

- 1 ► *Un messaggio dal Presidente*
- 2 ► *La nuova mascotte*
- 3 ► *L'ABC della Raccolta Differenziata*
- 6 ► *Gli abbandoni abusivi*
- 7 ► *Il riciclabolario: i rifiuti dalla A alla Z*
- 22 ► *I nostri Centri di Raccolta*
- 27 ► *Il Consorzio*
- 28 ► *I saluti del Presidente dell'Assemblea*

# UN MESSAGGIO DAL PRESIDENTE...

*Gentili cittadini,*

*anche quest'anno è arrivato il momento in cui dobbiamo prendere coscienza della fondamentale importanza nella battaglia contro l'inquinamento.*

*Il nostro impegno nello svolgere una corretta raccolta differenziata tutela non solo l'ambiente, ma cura anche la salute, permettendoci di vivere in città sane e pulite.*

*La raccolta differenziata, come sapete, limita l'uso delle discariche, rende più pulito il territorio, ed è un dovere imposto dalla legge italiana che prevede il recupero di almeno il 65% dei rifiuti prodotti. Questo obiettivo è stato raggiunto e superato in alcuni dei nostri Comuni, ma siamo ancora distanti in altri, dove ci auspichiamo di raggiungerlo e superarlo attraverso il contributo di tutti.*

*Con questo libretto il Covar 14, con il supporto di TeknoService, vuole mettervi a conoscenza di ogni informazione utile a praticare una perfetta differenziazione dei rifiuti, confidando nella vostra diligenza nel rispettare le istruzioni indicate e ricordandovi che ogni trasgressione sarà punita a norma di legge.*

*Consideriamo la lotta per la salvaguardia del nostro Pianeta di estrema importanza e siamo convinti di poter vincere la sfida solamente se restiamo tutti uniti.*

*Grazie,*  
Il Presidente  
Leonardo di Crescenzo

# LA NUOVA MASCOTTE E I SUOI **E**CONSIGLI!

Vi presentiamo il simpaticissimo RomEco, che ci accompagnerà attraverso tante divertenti avventure alla scoperta della **Raccolta Differenziata** e della **Sostenibilità Ambientale**!

Che ne dite, lo aiutiamo a fare avvenire la **trasformazione**?

CIAO A TUTTI, IL MIO NOME È ROM**E**CO,  
SONO UN ROSPO ROMANTICO COME ROMEO  
MA INNAMORATO DELL'AMBIENTE! LO SANNO TUTTI  
CHE PER DIVENTARE UN PRINCIPE MI SERVE UN  
BACIO, MA PER LA TRASFORMAZIONE DELLA NOSTRA  
CITTÀ BASTA MOLTO MENO, SOLO LA VOLONTÀ!  
PER INIZIARE QUESTO PERCORSO INSIEME, ECCO  
UNA REGOLA FONDAMENTALE DA RICORDARE!

AD UN SALTO DAL  
CAMBIAMENTO!



## LA REGOLA DELLE 3 R:

### **RIDUCI**

**la quantità di sprechi:**

acquista prodotti di lunga durata, risparmia energia spegnendo le luci e i dispositivi elettrici quando non ci sei e usa solo ciò di cui hai bisogno!

### **RIUSA**

**finché puoi:** trova nuovi modi di riutilizzare gli oggetti anziché buttarli, usa contenitori e sacchetti riutilizzabili, scegli abiti di seconda mano e composta i rifiuti organici!

### **RICICLA**

**il più possibile:** acquista prodotti facili da separare e riciclare, impara a fare la raccolta differenziata, porta ciò che non va nei bidoni al CDR e trasforma gli oggetti con il fai da te!

# DIFFERENZIATA? È QUESTIONE DI ESERCIZIO!

## CARTA E CARTONE

Tetra Pak (cartocci del latte, succhi di frutta, alimenti), giornali, riviste, dépliant, agende, calendari (non plastificati), fotocopie, portauova in carta, sacchetti di carta, scatole di cartone e cartoncino (scatole di pasta, biscotti, cereali...), scatole per la pizza pulite o con qualche macchia di olio, scatole e foglietti illustrativi dei medicinali, quaderni e libri, rotoli e anime di carta (rotoli carta igienica e rotoloni).



**MAI** Carta oleata (carta per alimenti), carta plastificata, carta da forno, scontrini, carta carbone, nastro adesivo, fazzoletti da naso.

## ORGANICO/UMIDO

Avanzi di cibo crudi o cotti, bucce della frutta, filtri del tè, fondi e cialde compostabili del caffè, fiori secchi, piccole quantità di scarti di verde (fiori, erba, rametti e foglie), tovaglioli sporchi di cibo, alimenti avariati e scaduti purché senza imballaggio, bastoncini in legno dei gelati, stuzzicadenti, lettiere per animali di origine organica, cenere spenta del caminetto (naturale), tappi di sughero, gusci d'uovo, piccoli ossi, resti di pesce e molluschi, parti sporche di scatole della pizza **se compostabili**, piatti, bicchieri, coppette e posate in materiale **compostabile**.

**MAI** Tessuti, cuoio, sfalci, potature e ramaglie in grosse quantità, stracci sporchi, assorbenti e pannolini.



## PLASTICA E LATTINE

Bottiglie vuote di acqua, bibite, olio, succhi, latte, flaconi di shampoo, bagnoschiuma, sapone, detersivi, prodotti per l'igiene della casa, sciroppi, creme, salse, yogurt, taniche per acqua distillata, sacchetti in plastica, vaschette alimentari, pellicole, piatti e bicchieri in plastica, lattine, fogli in alluminio per alimenti, bombolette spray non T e/o F (lacca, deodorante, schiuma da barba, panna, etc.), scatolette e barattoli per carne, pesce e legumi, tappi, coperchi per yogurt.

**MAI** Giocattoli, bacinelle, sedie e tavoli in plastica, plastica dura, spazzolini, penne, plastica molto sporca (resti di colori e vernici) o con sostanze pericolose.



# DIFFERENZIATA? È QUESTIONE DI ESERCIZIO!

## VETRO



Bottiglie di vetro, barattoli, vasetti e contenitori in vetro. Il vetro va conferito senza sacchetto e privo di residui organici al suo interno, ma non è necessario lavare i contenitori.

**MAI** Oggetti in ceramica o porcellana, oggetti in Pyrex o cristallo, lampadine e lampade al neon, vetri derivanti da serramenti, specchi.

## INDIFFERENZIATO/SECCO/RSU



Tutti gli oggetti composti da più materiali diversi tra loro, DVD, fiori finti, sacchi dell'aspirapolvere, cosmetici, spazzolini, videocassette, carta da forno, scontrini, gomme da masticare, calze in nylon, mozziconi di sigarette, guanti in gomma, guarnizioni, lacci per le scarpe, lamette per la barba usa e getta, lettiere sintetiche, lucido da scarpe, nastro per pacchetti, pellicole fotografiche, pennarelli e penne biro, scarpe, stracci etc.

**MAI** Tutti i materiali riciclabili, rifiuti ingombranti o pericolosi, rifiuti elettrici o elettronici (R.A.E.E.).

## SFALCI E POTATURE



Sfalci di erba, potature della siepe, ramaglie, foglie e terriccio, cortecce, segatura e paglia, ceneri di legno (spente), piante domestiche.

Conferire i rifiuti nel cassonetto verde oppure all'Ecocentro (per informazioni sul servizio: 011.96.98.800)

**MAI** Rifiuti alimentari e scarti di cucina, alimenti liquidi, ossi, lettiere per animali, sacchetti di nylon.

# DIFFERENZIATA? È QUESTIONE DI ESERCIZIO!

## INGOMBRANTI E R.A.E.E.

Tutti gli oggetti voluminosi di origine domestica, come per esempio divani, mobili, materassi, reti, cucine, frigoriferi, televisori, lavatrici, lavastoviglie, televisori, tavoli e sedie...

Ritiro gratuito a domicilio, su prenotazione al numero 800.639.639, oppure conferire all'Ecocentro.

**ATTENZIONE !** Per il ritiro a domicilio, il materiale deve essere esposto nel giorno e all'orario indicati al momento della prenotazione.



## PILE E BATTERIE

Pile e batterie a stilo o rettangolari, pile a bottone (es. per calcolatrici, orologi...)

Le pile sono rifiuti pericolosi che non devono essere dispersi nell'ambiente, nel nostro territorio sono raccolti in modo differenziato.

Conferire sfuse negli appositi contenitori posti in prossimità delle ferramenta e/o dei negozi di fotografia.

**MAI** Batterie contenenti liquidi, lampadine e lampade a neon, batterie per automobili.



## FARMACI E MEDICINALI

Sciroppi, pastiglie, flaconi, pomate, altri farmaci scaduti privi di confezione.

I farmaci sono rifiuti speciali, inquinanti per l'ambiente, nel nostro territorio vengono raccolti in modo differenziato.

Conferire sfusi negli appositi contenitori posti in prossimità delle farmacie.

**MAI** Imballaggi, siringhe, termometri.



# GLI ABBANDONI ABUSIVI

Purtroppo, nonostante la raccolta differenziata sia migliorata, stiamo assistendo a un sempre più diffuso fenomeno degli abbandoni abusivi di rifiuti per le nostre strade e nelle nostre campagne.

Spesso, alla base di questo problema, troviamo cattive abitudini ormai consolidate, e la mancanza di volontà nel separare correttamente i rifiuti. Tali gesti quotidiani, come buttare a terra una sigaretta, dei rifiuti o lasciare sacchetti e vecchi elettrodomestici vicino ai contenitori adibiti alla raccolta differenziata, possono sembrare piccoli ed innocui ma, a lungo andare, causano gravi danni non solo all'ambiente, ma anche al nostro portafoglio!

La rimozione di queste discariche abusive, infatti, è un intervento molto costoso che, gravando pesantemente sulle amministrazioni comunali, ricade di conseguenza sulle spese corrisposte da ogni cittadino per la gestione dei rifiuti.

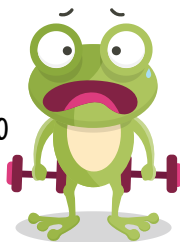


Vi ricordiamo che l'abbandono abusivo di rifiuti è un atto illegale ed è sanzionabile con una multa che va dai 300 ai 3.000 euro!

Quello che ti chiediamo è quindi di contribuire a preservare il decoro urbano della nostra città: non abbandonare i rifiuti!

**CONTATTA IL NUMERO VERDE 800.639.639**

**LA RACCOLTA DIFFERENZIATA TI SEMBRA COMPLICATA? NON TI PREOCCUPARE, È TUTTA QUESTIONE DI ESERCIZIO: AIUTATI CONSULTANDO IL RICICLABOLARIO NELLE PROSSIME PAGINE!**



# IL RICICLABOLARIO

## Aa

RIFIUTO	CONFERIMENTO	CONTENITORE
Abiti usati	Stradale - CDR	verde/bianco
Accendino	Secco (Domiciliare)	Grigio
Acetone (contenitore vuoto)	Plastica e Lattine (Domiciliare)	Sacco Giallo
Acido(contenitore vuoto)	CDR	lmb. contaminati
Acquaragia (contenitore vuoto)	CDR	lmb. contaminati
Addobbo Natalizio in carta	Carta (Domiciliare)	Blu
Addobbo Natalizio sintetico	Secco (Domiciliare)	Grigio
Adesivo	Secco (Domiciliare)	Grigio
Ago da cucito	Secco (Domiciliare)	Grigio
Ago siringa (protetto dal cappuccio)	Secco (Domiciliare)	Grigio
Albero di Natale naturale	CDR	Sfalci e potature
Albero di Natale sintetico	CDR	Ingombranti
Alcool (contenitore vuoto)	Plastica e Lattine (Domiciliare)	Sacco Giallo
Alimenti	Umido (Domiciliare)	Marrone
Alluminio in fogli, vaschette, lattine	Plastica e Lattine (Domiciliare)	Sacco Giallo
Amianto	Ditte autorizzate	
Ammoniaca (contenitore vuoto)	Plastica e Lattine (Domiciliare)	Sacco Giallo
Antenne	CDR	Ingombranti
Antiparassitari domestici (cont. vuoto)	CDR	lmb. contaminati
Apparecchiatura elettronica	CDR	RAEE
Armadio	CDR	Ingombranti
Asciugacapelli	CDR	RAEE
Aspirapolvere	CDR	RAEE
Asse da stiro	CDR	Ingombranti
Assi di legno	CDR	Legno
Assorbente	Secco (Domiciliare)	Grigio
Astuccio	Secco (Domiciliare)	Grigio
Attaccapanni	CDR	Ingombranti

# IL RICICLABOLARIO

## Bb

RIFIUTO	CONFERIMENTO	CONTENITORE
Bacinella in plastica	CDR	
Bambola	Secco (Domiciliare)	Grigio
Bancale/pallet in legno	CDR	
Bandiera	Secco (Domiciliare)	Grigio
Barattolo in metallo (vuoto e pulito)	Plastica e Lattine (Domiciliare)	Sacco Giallo
Barattolo in plastica (vuoto e pulito)	Plastica e Lattine (Domiciliare)	Sacco Giallo
Barattolo in vetro (vuoto e pulito)	Vetro (Domiciliare)	Verde
Bastoncino per la pulizia delle orecchie	Secco (Domiciliare)	Grigio
Batteria a stilo o simili	Stradale	Contenitori dedicati
Batteria di automobili	CDR	
Batteria per cellulare	Stradale	Contenitori dedicati
Batuffolo di cotone	Secco (Domiciliare)	Grigio
Baule	CDR	Ingombranti
Bende, garze (origine domestica)	Secco (Domiciliare)	Grigio
Biberon	Secco (Domiciliare)	Grigio
Bicchieri in plastica monouso (pulito)	Plastica e Lattine (Domiciliare)	Sacco Giallo
Bicchieri in plastica durevole	CDR	
Bicchieri in vetro	Vetro (Domiciliare)	Verde
Bicicletta	CDR	Ingombranti
Bigiotteria	Secco (Domiciliare)	Grigio
Biglia in vetro o plastica	Secco (Domiciliare)	Grigio
Bigodini	Secco (Domiciliare)	Grigio
Bilancia elettrica	CDR	RAEE
Bilancia meccanica	CDR	
Blister in plastica	Plastica e Lattine (Domiciliare)	Sacco Giallo
Blister in plastica e alluminio accoppiati	Secco (Domiciliare)	Grigio
Biro	Secco (Domiciliare)	Grigio
Bombola del gas	Rivenditori	

# IL RICICLABOLARIO

RIFIUTO	CONFERIMENTO	CONTENITORE
Bomboletta spray con il simbolo T e/o F	CDR	
Borsa acqua calda	CDR	
Borsa da viaggio	CDR	
Borsa per la spesa in plastica	Plastica e Lattine (Domiciliare)	Sacco Giallo
Bottiglia in plastica (vuota)	Plastica e Lattine (Domiciliare)	Sacco Giallo
Bottiglia in vetro (vuota)	Vetro (Domiciliare)	Verde
Bottone	Secco (Domiciliare)	Grigio
Box per bambini	CDR	Ingombranti
Brick di latte, succhi, ecc. (vuoto)	Carta (Domiciliare)	Blu
Bucce di frutta	Umido (Domiciliare)	Marrone
Busta da lettera	Carta (Domiciliare)	Blu
Buste in materiale accoppiato	Secco (Domiciliare)	Grigio
Busta in plastica per alimenti	Plastica e Lattine (Domiciliare)	Sacco Giallo

## Cc

RIFIUTO	CONFERIMENTO	CONTENITORE
Caffettiera	Plastica e Lattine (Domiciliare)	Sacco Giallo
Calamita	Secco (Domiciliare)	Grigio
Calcolatrice	CDR	RAEE
Collant	Secco (Domiciliare)	Grigio
Calzino	Secco (Domiciliare)	Grigio
Camera d'aria per biciclette	CDR	
Candeggina (flacone vuoto)	Plastica e Lattine (Domiciliare)	Sacco Giallo
Candela	Secco (Domiciliare)	Grigio
Canna da pesca	CDR	
Cannuccia per bibita	Secco (Domiciliare)	Grigio
Capelli	Secco (Domiciliare)	Grigio
Carriola	CDR	Ingombranti
Carrozzina	CDR	Ingombranti

# IL RICICLABOLARIO

RIFIUTO	CONFERIMENTO	CONTENITORE
Carta	Carta (Domiciliare)	Blu
Carta assorbente unta	Umido (Domiciliare)	Marrone
Carta carbone	Secco (Domiciliare)	Grigio
Carta cerata	Secco (Domiciliare)	Grigio
Carta chimica (scontrino)	Secco (Domiciliare)	Grigio
Carta da parati	Secco (Domiciliare)	Grigio
Carta delle caramelle	Plastica e Lattine (Domiciliare)	Sacco Giallo
Carta dell'uovo di Pasqua	Plastica e Lattine (Domiciliare)	Sacco Giallo
Carta da forno	Secco (Domiciliare)	Grigio
Carta oleata per alimenti	Secco (Domiciliare)	Grigio
Carta plastificata	Secco (Domiciliare)	Grigio
Carta stagnola pulita	Plastica e Lattine (Domiciliare)	Sacco Giallo
Carta unta, con colla o altre sostanze	Secco (Domiciliare)	Grigio
Carta vetrata	Secco (Domiciliare)	Grigio
Cartone	Carta (Domiciliare)	Blu
Cartone per bevande (latte, succo, ...)	Carta (Domiciliare)	Blu
Cartone per pizza pulito	Carta (Domiciliare)	Blu
Cartone per pizza unto (parti sporche)	Secco (Domiciliare)	Grigio
Cartongesso	Ditte autorizzate	
Cartuccia esausta/toner	CDR	Cont. dedicato
Casco per moto e motorino	CDR	Ingombranti
Cassetta audio e video	Secco (Domiciliare)	Grigio
Cassetta di legno	CDR	Ingombranti
Cassetta di plastica	CDR	Ingombranti
Cellulare	CDR - Rivenditori	RAEE
Cenere (di legna o sigaretta spenta)	Secco (Domiciliare)	Grigio
Cera	Secco (Domiciliare)	Grigio
Ceramica (piccole quantità)	Secco (Domiciliare)	Grigio
Cerino	Secco (Domiciliare)	Grigio
Cerotto	Secco (Domiciliare)	Grigio

# IL RICICLABOLARIO

RIFIUTO	CONFERIMENTO	CONTENITORE
Chiodo	Plastica e Lattine (Domiciliare)	Sacco Giallo
Ciabatta (elettrica)	CDR	RAEE
Cibo cotto e crudo	Umido (Domiciliare)	Marrone
Cintura in plastica, stoffa o cuoio	Secco (Domiciliare)	Grigio
Colori ad olio/tempera/acrilici	Secco (Domiciliare)	Grigio
Computer	CDR - Rivenditori	RAEE
Congelatore	CDR- Rivenditori	RAEE
Contenitore in plastica	Plastica e Lattine (Domiciliare)	Sacco Giallo
Contenitore yogurt	Plastica e Lattine (Domiciliare)	Sacco Giallo

## Dd

RIFIUTO	CONFERIMENTO	CONTENITORE
Damigiana senza protezione	Vetro (Domiciliare)	Verde
Dentiera	Secco (Domiciliare)	Grigio
Deodorante spray per persone (vuoto)	Plastica e Lattine (Domiciliare)	Sacco Giallo
Deodorante spray per la casa (vuoto)	Plastica e Lattine (Domiciliare)	Sacco Giallo
Dépliants pubblicitari	Carta (Domiciliare)	Blu
Defensivo (contenitore vuoto in plastica)	Plastica e Lattine (Domiciliare)	Sacco Giallo
Defensivo (scatola in cartone)	Carta (Domiciliare)	Blu
Diapositiva	Secco (Domiciliare)	Grigio
Dischetto per pc	Secco (Domiciliare)	Grigio
Divano	CDR	Ingombranti
Dvd (lettore)	CDR	RAEE
Dvd (disco)	Secco (Domiciliare)	Grigio

# IL RICICLABOLARIO

## Ee

RIFIUTO	CONFERIMENTO	CONTENITORE
Elastico	Secco (Domiciliare)	Grigio
Erba	Sfalci e potature	Beige
Escrementi di animali domestici	Secco (Domiciliare)	Grigio
Eternit	Enti autorizzati	
Etichetta adesiva	Secco (Domiciliare)	Grigio
Etichetta di indumenti	Secco (Domiciliare)	Grigio
Evidenziatore	Secco (Domiciliare)	Grigio

## Ff

RIFIUTO	CONFERIMENTO	CONTENITORE
Farinacei in genere	Umido (Domiciliare)	Marrone
Farmaci scaduti	Stradale - CDR	Cont. dedicato
Fazzoletto da naso (carta)	Secco (Domiciliare)	Grigio
Fazzoletto di stoffa	Secco (Domiciliare)	Grigio
Federa	Secco (Domiciliare)	Grigio
Feltrino	Secco (Domiciliare)	Grigio
Ferro (oggetto)	CDR	Metallo
Ferro da calza	Plastica e Lattine (Domiciliare)	Sacco Giallo
Ferro da stiro	CDR	RAEE
Fiala in vetro	Vetro (Domiciliare)	Verde
Fiammifero	Secco (Domiciliare)	Grigio
Film in plastica (cellophane)	Plastica e Lattine (Domiciliare)	Sacco Giallo
Filo elettrico	CDR	Ingombranti
Filo interdentale	Secco (Domiciliare)	Grigio
Filtro da tè e caffè (compostabile)	Umido (Domiciliare)	Marrone
Finestra (struttura con vetri)	CDR	Ingombranti
Fiore finto	Secco (Domiciliare)	Grigio
Fiore secco e/o reciso (piccole quantità)	Umido (Domiciliare)	Marrone
Fiore secco e/o reciso (grosse quantità)	Sfalci e potature	Beige

# IL RICICLABOLARIO

## Gg

RIFIUTO	CONFERIMENTO	CONTENITORE
Giocattolo in plastica (piccolo)	Secco (Domiciliare)	Grigio
Giocattolo in plastica (grande)	CDR	Ingombranti
Giocattolo elettrico	CDR	RAEE
Giornale	Carta (Domiciliare)	Blu
Girello per bambini	CDR	Ingombranti
Gomma per cancellare	Secco (Domiciliare)	Grigio
Gomma da masticare	Secco (Domiciliare)	Grigio
Gommapiuma	Secco (Domiciliare)	Grigio
Grattugia elettrica	CDR	RAEE
Griglia elettrica	CDR	RAEE
Grucce in legno	CDR	Ingombranti
Grucce in metallo o in plastica	Plastica e Lattine (Domiciliare)	Sacco Giallo
Guanto in gomma	Secco (Domiciliare)	Grigio
Guarnizione in gomma	Secco (Domiciliare)	Grigio
Guscio (frutta secca, uova)	Umido (Domiciliare)	Marrone
Guscio di molluschi e crostacei	Umido (Domiciliare)	Marrone
Guscio salvatelecomando	Secco (Domiciliare)	Grigio

## li

RIFIUTO	CONFERIMENTO	CONTENITORE
Imballaggio in cartone (piegato)	Carta (Domiciliare)	Blu
Imballaggio in metallo e alluminio	Lattine (Domiciliare)	Sacco Giallo
Imballaggio in plastica	Plastica e Lattine (Domiciliare)	Sacco Giallo
Imballaggio in polistirolo piccolo	Plastica e Lattine (Domiciliare)	Sacco Giallo
Imballaggio polistirolo voluminoso	CDR	Plastica
Imballaggio in vetro	Vetro (Domiciliare)	Verde
Incenso	Secco (Domiciliare)	Grigio
Isolante sintetico (lana di roccia)	Enti autorizzati	

# IL RICICLABOLARIO

## Ll

RIFIUTO	CONFERIMENTO	CONTENITORE
Lacca (contenitore vuoto)	Plastica e Lattine (Domiciliare)	Sacco Giallo
Laccio per scarpe	Secco (Domiciliare)	Grigio
Lametta usa e getta	Secco (Domiciliare)	Grigio
Lampadario	CDR	Ingombrante
Lampadina fluorescenza, tubi neon	CDR	RAEE
Lampadina incandescenza	Secco (Domiciliare)	Grigio
Lastra di vetro	CDR	Ingombrante
Latta (vuota e pulita)	Plastica e Lattine (Domiciliare)	Sacco Giallo
Lattina in alluminio	Plastica e Lattine (Domiciliare)	Sacco Giallo
Lattina in banda stagna	Plastica e Lattine (Domiciliare)	Sacco Giallo
Lavastoviglie	CDR	RAEE
Lavatrice	CDR	RAEE
Legno	CDR	Legno
Lente di ingrandimento	Secco (Domiciliare)	Grigio
Lente di occhiali	Secco (Domiciliare)	Grigio
Lettiera per gatti (organica)	Umido (Domiciliare)	Marrone
Lettiera per gatti (sintetica)	Secco (Domiciliare)	Grigio
Libri	Carta (Domiciliare)	Blu
Lisca di pesce	Umido (Domiciliare)	Marrone
Lucido da scarpe	Secco (Domiciliare)	Grigio
Lumini votivi	Secco (Domiciliare)	Grigio

## Mm

RIFIUTO	CONFERIMENTO	CONTENITORE
Macchina per cucire	CDR	RAEE
Macchina per il pane, gelato o altro	CDR	RAEE
Maglieria in cattivo stato	Secco (Domiciliare)	Grigio

# IL RICICLABOLARIO

RIFIUTO	CONFERIMENTO	CONTENITORE
Manico in legno o plastica	Secco (Domiciliare)	Grigio
Mascherina (chirurgica o FFP2)	Secco (Domiciliare)	Grigio
Materasso	CDR	Ingombranti
Matita	Secco (Domiciliare)	Grigio
Mattoni	CDR	Inerti
Mattonelle di ceramica	CDR	Inerti
Mensola in legno	CDR	Ingombranti
Mestolo in metallo	Plastica e Lattine (Domiciliare)	Sacco Giallo
Metro in plastica, metallo o legno	Secco (Domiciliare)	Grigio
Mobile in legno	CDR	Ingombranti
Molletta in plastica, legno	Secco (Domiciliare)	Grigio
Moka	CDR	Metallo
Monitor	CDR	RAEE
Morsa da banco	CDR	Metallo
Mozzicone di sigaretta	Secco (Domiciliare)	Grigio
Musicassetta	Secco (Domiciliare)	Grigio

## Nn

RIFIUTO	CONFERIMENTO	CONTENITORE
Nastro adesivo	Secco (Domiciliare)	Grigio
Nastro per regali	Secco (Domiciliare)	Grigio
Negativo fotografico	Secco (Domiciliare)	Grigio
Neon	CDR	RAEE
Nylon da imballo	Plastica e Lattine (Domiciliare)	Sacco Giallo

## Oo

RIFIUTO	CONFERIMENTO	CONTENITORE
Occhiale (lente)	Secco (Domiciliare)	Grigio
Occhiale (montatura)	Secco (Domiciliare)	Grigio
Olio per automobili	CDR	Cont. dedicato

# IL RICICLABOLARIO

RIFIUTO	CONFERIMENTO	CONTENITORE	
Olio di frittura	CDR	Cont. dedicato	
Ombrello	CDR	Ingombranti	
Ombrellone	CDR	Ingombranti	
Orologio	CDR/Secco (domiciliare)	RAEE	Grigio
Ossi (avanzi di cibo)	Umido (Domiciliare)	Marrone	
Ovatta	Secco (Domiciliare)	Grigio	

## Pp

RIFIUTO	CONFERIMENTO	CONTENITORE	
Paglia	Umido (Domiciliare)	Marrone	
Palloncino gonfiabile	Secco (Domiciliare)	Grigio	
Pallone da gioco	CDR		
Palo metallico da recinzione	CDR		
Panno elettrostatico per la polvere	Secco (Domiciliare)	Grigio	
Pannolino/pannolone	Secco (Domiciliare)	Grigio	
Passettino	CDR	Ingombranti	
Pasta abrasiva	CDR		
Pelle di camoscio	Secco (Domiciliare)	Grigio	
Pellicola fotografica	Secco (Domiciliare)	Grigio	
Pellicola in plastica per alimenti	Plastica (Domiciliare)	Sacco Giallo	
Peluche	CDR	Ingombranti	
Pennello	Secco (Domiciliare)	Grigio	
Pentola	CDR		
Pergamena	Carta (Domiciliare)	Grigio	
Persiana	CDR	Ingombranti	
Pesce	Umido (Domiciliare)	Marrone	
Pettine in legno o plastica	Secco (Domiciliare)	Grigio	
Phon asciugacapelli	CDR	RAEE	
Pianta	Sfalci e potature	Beige	
Pianta finta	CDR	Ingombranti	
Piastra (bistecchiera)	CDR	RAEE	

# IL RICICLABOLARIO

RIFIUTO	CONFERIMENTO	CONTENITORE
Piastra per capelli	CDR	RAEE
Piastrelle	CDR	Inerti
Piastrina per zanzare	Secco (Domiciliare)	Grigio
Piatto in ceramica	CDR	Inerti
Piatto in plastica usa e getta	Plastica e Lattine (Domiciliare)	Sacco Giallo
Pila (batteria)	Stradale	Cont. dedicati
Piuma	Umido (Domiciliare)	Marrone
Pneumatico per automobili	CDR	Pneumatici
Polistirolo imballaggio	Plastica e Lattine (Domiciliare)	Sacco Giallo
Polistirolo non imb. (lastre x isolamento)	Ditta Autorizzata	
Poltrona	CDR	Ingombranti
Polvere	Secco (Domiciliare)	Grigio
Porcellana (piccole quantità)	Secco (Domiciliare)	Grigio
Porcellana (grosse quantità)	CDR	Ingombranti
Porta	CDR	Ingombranti
Posata in acciaio	Plastica e Lattine (Domiciliare)	Sacco Giallo
Posata in plastica	Secco (Domiciliare)	Grigio
Preservativo-profilattico	Secco (Domiciliare)	Grigio

## Qq

RIFIUTO	CONFERIMENTO	CONTENITORE
Quaderno	Carta (Domiciliare)	Blu
Quadro	CDR	Ingombranti

## Rr

RIFIUTO	CONFERIMENTO	CONTENITORE
Racchetta da tennis	CDR	Ingombranti
Radio	CDR	RAEE
Radiografie	Secco (Domiciliare)/CDR	Grigio

# IL RICICLABOLARIO

RIFIUTO	CONFERIMENTO	CONTENITORE
Rafia naturale (vegetale)	Umido (Domiciliare)	Marrone
Rafia sintetica	Secco (Domiciliare)	Grigio
Ramaglie e verde (piccole quantità)	Umido (Domiciliare)	Marrone
Ramaglie e verde (grosse quantità)	Sfalci e potature	Beige
Rasoio usa e getta	Secco (Domiciliare)	Grigio
Reggette per legatura pacchi	Plastica e Lattine (Domiciliare)	Sacco Giallo
Rete per frutta e verdura	Plastica e Lattine (Domiciliare)	Sacco Giallo
Rete per letti	CDR	Ingombranti
Righello	Secco (Domiciliare)	Grigio
Rivista (non plastificata)	Carta (Domiciliare)	Blu
Rossetto	Secco (Domiciliare)	Grigio
Rubinetto	CDR	Metallo
Rullino fotografico	Secco (Domiciliare)	Grigio

## Ss

RIFIUTO	CONFERIMENTO	CONTENITORE
Sacchetto di carta	Carta (Domiciliare)	Blu
Sacchetto di plastica	Plastica (Domiciliare)	Sacco Giallo
Sacchetto per alimenti poliaccoppiato	Secco (Domiciliare)	Grigio
Sacchetto per alimenti in plastica	Plastica (Domiciliare)	Sacco Giallo
Sacchetto per aspirapolvere	Secco (Domiciliare)	Grigio
Salvietta di carta unta	Umido (Domiciliare)	Marrone
Sanitari	CDR	
Sapone	Secco (Domiciliare)	Grigio
Scaffale in ferro o legno	CDR	Ingombranti
Scala	CDR	Ingombranti
Scarpe e scarponi logori	Secco (Domiciliare)	Grigio
Scarti alimentari	Umido (Domiciliare)	Marrone
Scatoletta in plastica per alimenti (vuota)	Plastica e Lattine (Domiciliare)	Sacco Giallo
Scatolone	Carta (Domiciliare)	Blu

# IL RICICLABOLARIO

RIFIUTO	CONFERIMENTO	CONTENITORE
Schermo del computer	CDR	RAEE
Sci	CDR	Ingombranti
Scontrini	Secco (Domiciliare)	Grigio
Scopa	CDR	Ingombranti
Sdraio	CDR	Ingombranti
Secchiello	CDR	Ingombranti
Secchio	CDR	Ingombranti
Sedia	CDR	Ingombranti
Sfalci d'erba	Sfalci e potature	Beige
Shopper in carta	Carta (Domiciliare)	Blu
Sigaretta	Secco (Domiciliare)	Grigio
Siringa con cappuccio	Secco (Domiciliare)	Grigio
Smalto per unghie	Secco (Domiciliare)	Grigio
Soletta per scarpe	Secco (Domiciliare)	Grigio
Sottovaso	Plastica e Lattine (Domiciliare)	Sacco Giallo
Spazzola	Secco (Domiciliare)	Grigio
Spazzolini	Secco (Domiciliare)	Grigio
Spugna	Secco (Domiciliare)	Grigio
Stagnola	Plastica e Lattine (Domiciliare)	Sacco Giallo
Stendino per biancheria	CDR	Ingombranti
Stereo	CDR	RAEE
Stracci e stoffe	Secco (Domiciliare)	Grigio
Stuzzicadenti	Umido (Domiciliare)	Marrone
Sughero	CDR	Legno

## Tt

RIFIUTO	CONFERIMENTO	CONTENITORE
Tagliere in legno o plastica	CDR	Legno/Plastica diversa
Tanica per uso domestico	CDR/Plastica e Lattine (Domiciliare)	Sacco Giallo
Tapparella	CDR	Ingombranti

# IL RICICLABOLARIO

RIFIUTO	CONFERIMENTO	CONTENITORE
Tappeto	CDR	Ingombranti
Tappezzeria	CDR	Ingombranti
Tappo in metallo	Plastica e Lattine (Domiciliare)	Sacco Giallo
Tappo in plastica	Plastica e Lattine (Domiciliare)	Sacco Giallo
Tappo di sughero	CDR	Legno
Tastiera del computer	CDR	RAEE
Tazzina in ceramica	Secco (Domiciliare)	Grigio
Telecomando	CDR	RAEE
Telefono/telefonino	CDR	RAEE
Televisore	CDR	RAEE
Termometro a mercurio	Farmacia	
Termometro digitale	CDR	RAEE
Terriccio per piante	Sfalci e potature	Beige
Tetra Pak	Carta (Domiciliare)	Blu
Toner	CDR	Cont. dedicato
Tostapane	CDR	RAEE
Tovaglia in carta	Umido (Domiciliare)	Marrone
Tovagliolo in carta sporco di cibo	Umido (Domiciliare)	Marrone
Trucchi	Secco (Domiciliare)	Grigio
Tubetto di colore	Secco (Domiciliare)	Grigio
Tubetto di dentifricio vuoto	Plastica e Lattine (Domiciliare)	Sacco Giallo
Tubo al neon	CDR	RAEE
Tubo in ferro	CDR	Metallo
Tubo in gomma	CDR	Plastica diversa
Tubo in PVC	CDR	Plastica diversa

## Uu

RIFIUTO	CONFERIMENTO	CONTENITORE
Uncinetto	Plastica e Lattine (Domiciliare)	Sacco Giallo
Unghia	Umido (Domiciliare)	Marrone

# IL RICICLABOLARIO

RIFIUTO	CONFERIMENTO	CONTENITORE
Unghia finta	Secco (Domiciliare)	Grigio
Uovo	Umido (Domiciliare)	Marrone

## Vv

RIFIUTO	CONFERIMENTO	CONTENITORE
Valigia	CDR	Ingombranti
Vaso in plastica	CDR	Plastica diversa
Vaso in terracotta	CDR	Ingombranti
Vassoio	CDR	Ingombranti/ metallo
Vassoio di piante del vivaio	CDR	Plastica diversa
Videocassetta	Secco (Domiciliare)	Grigio
Videoregistratore	CDR	RAEE

## Zz

RIFIUTO	CONFERIMENTO	CONTENITORE
Zanzariera	CDR	Ingombranti
Zerbino	CDR - Secco (Dom.)	Grigio



**NON HAI TROVATO QUELLO CHE STAVI  
CERCANDO?**

**NON TI PREOCCUPARE, CONSULTA LE NOSTRE APP  
SCANSIONANDO I QR CODE QUI SOTTO!**



**LA TUA DIFFERENZIATA  
(WEB-APP)**



**WIKIWASTE  
(APP)**

# I CENTRI DI RACCOLTA (CDR)

## COSA SONO?

I centri di raccolta sono **grandi aree attrezzate** con cassoni scarrabili e contenitori di altra tipologia realizzate per garantire ai cittadini la **possibilità di conferire separatamente i rifiuti recuperabili**, compresi quelli che non vengono raccolti a domicilio.

**Nei nostri centri di raccolta si possono conferire i seguenti materiali:** carta, imballaggi in cartone, imballaggi in plastica e lattine, rifiuti in vetro, abiti, lastre e fotografie, tubi fluorescenti, frigoriferi e climatizzatori, lavatrici, lavastoviglie, tv e pc, piccoli elettrodomestici, oli vegetali e oli minerali, vernici, rifiuti legnosi, rifiuti plastici, rifiuti metallici, sfalci e potature, ingombranti, toner per stampa esauriti, pneumatici fuori uso, rifiuti inerti da costruzione e demolizione, batterie ed accumulatori al piombo, tappi in sughero.



# I CENTRI DI RACCOLTA (CDR)

## CHI VI PUÒ ACCEDERE?

Ai Centri comunali Di Raccolta possono accedere tutti i cittadini e le attività commerciali residenti/ con sede nel Comune, previo riconoscimento.

### Utenze domestiche:

I privati cittadini devono esibire la tessera sanitaria.

### Utenze non domestiche:

Le aziende devono presentare la tessera CDR (richiesta al Covar14).

## COSA SI PUÒ CONFERIRE?



Le utenze sono autorizzate a conferire un quantitativo **massimo di tre metri cubi** a conferimento di materiale per singola tipologia di rifiuto ad eccezione di:

- **materiali inerti** (macerie, cemento, mattonelle, sanitari): 0,5 metri cubi per utenza al mese;
- **vernici**: 4 secchi per utenza al mese;
- **toner esausti**: 2 pezzi per utenza al mese;
- **batterie ed accumulatori**: 2 pezzi per utenza al mese;
- **rifiuti ingombranti**: 3 metri cubi a settimana;
- **pneumatici fuori uso**: 4 pezzi per utenza al mese;
- **frigoriferi e apparecchiature da refrigerazione**: due pezzi a utenza per mese.

## COME CONFERIRE?

I rifiuti conferiti devono essere **suddivisi per tipologia**, e scaricati direttamente **negli appositi contenitori** sulla base di quanto indicato dal personale addetto alla segnaletica.

# I CENTRI DI RACCOLTA (CDR)

## DOVE E QUANDO?

Periodo estivo: dal 1 apr al 31 ott

Periodo invernale: dal 1 nov al 31 mar

### BEINASCO

*Strada del Bottone*

#### Orario estivo

Lun 9.00-12.00  
Mar 8.00-12.00 15.00-18.00  
Mer 9.00-12.00  
Gio 9.00-12.00 15.00-19.00  
Ven 9.00-12.00  
Sab 9.00-12.00 15.00-19.00  
Dom - Chiuso

#### Orario invernale

Lun 9.00-12.00  
Mar 8.00-12.00 15.00-18.00  
Mer 9.00-12.00  
Gio 9.00-12.00 15.00-18.00  
Ven 9.00-12.00  
Sab 9.00-12.00 15.00-18.00  
Dom - Chiuso

### BRUINO

*Viale Cruto*

#### Orario estivo

Lun 9.30-12.00  
Mar 9.30-12.00  
Mer 9.30-12.00  
Gio 9.30-12.00 14.00 - 18.00  
Ven 9.30-12.00  
Sab 9.30-12.00 15.00-18.00  
Dom - Chiuso

#### Orario invernale

Lun 9.30-12.00  
Mar 9.30-12.00  
Mer 9.30-12.00  
Gio 9.30-12.00 14.00 - 18.00  
Ven 9.30-12.00  
Sab 9.30-12.00 14.00-17.00  
Dom - Chiuso

### CANDIOLÒ

*Via Pinerolo*

#### Orario annuale

Lun 14.00-18.00  
Mar 9.00-12.00  
Mer - Chiuso  
Gio 9.00-12.00  
Ven - Chiuso  
Sab 9.00-12.00 14.00-16.00  
Dom - Chiuso

### CARIGNANO

*Via della Molinetta*

#### Orario annuale

Lun 9.00-12.00  
Mar - Chiuso  
Mer 15.00-18.00  
Gio 13.00-16.00  
Ven 8.00-12.00  
Sab 9.00-12.00, 15.00-18.00  
Dom - Chiuso

### CASTAGNOLE PIEMONTE

*Str. Provinciale 141,  
Loc. S. Anna*

#### Orario estivo

Lun 8.00-12.00  
Mar - Chiuso  
Mer 15.00-18.00  
Gio - Chiuso  
Ven - Chiuso  
Sab 09.30-12.30  
Dom - Chiuso

#### Orario invernale

Lun 8.00-12.00  
Mar - Chiuso  
Mer 14.00-17.00  
Gio - Chiuso  
Ven - Chiuso  
Sab 09.30-12.30  
Dom - Chiuso

### LA LOGGIA

*Via Amendola*

#### Orario annuale

Lun 9.00-12.00  
Mar - Chiuso  
Mer 15.00-18.00  
Gio 15.00-18.00  
Ven - Chiuso  
Sab 9.00-12.00, 15.00-18.00  
Dom - Chiuso

# I CENTRI DI RACCOLTA (CDR)

## DOVE E QUANDO?

Periodo estivo: dal 1 apr al 31 ott

Periodo invernale: dal 1 nov al 31 mar

### MONCALIERI

Via Lurisia

#### Orario annuale

Lun 8.00-12.00, 14.30-18.00  
Mar 8.00-12.00, 14.30-18.00  
Mer 8.00-12.00, 14.30-18.00  
Gio 8.00-12.00, 14.30-18.00  
Ven 8.00-14.00, 14.30-18.00  
Sab 8.00-14.00, 14.30-18.00  
Dom 9.00-11.30

### NICHELINO

Via Mentana

#### Orario annuale

Lun 9.00-12.00, 15.00-18.00  
Mar 8.00-12.00, 15.00-18.00  
Mer 9.00-12.00, 15.00-18.00  
Gio 9.00-12.00, 15.00-18.00  
Ven 9.00-18.00  
Sab 9.00-17.00  
Dom 9.00-11.00

### ORBASSANO

Via Nazario Sauro

#### Orario annuale

Lun 10.00-12.00, 16.00-18.00  
Mar 8.00-12.00, 16.00-18.00  
Mer 10.00-12.00, 16.00-18.00  
Gio 10.00-12.00, 16.00-18.00  
Ven 10.00-12.00, 14.00-18.00  
Sab 10.00-12.00, 16.00-18.00  
Dom - Chiuso

### PANCALIERI

Strada Preti

#### Orario annuale

Lun - Chiuso  
Mar - Chiuso  
Mer 14.00-16.00  
Gio - Chiuso  
Ven - Chiuso  
Sab 8.00-12.00, 14.00-17.00  
Dom - Chiuso

### PIOBESI TORINESE

Via Lenagena

#### Orario estivo

Lun - Chiuso  
Mar 15.00-18.00  
Mer 8.00-12.00  
Gio 15.00-18.00  
Ven - Chiuso  
Sab 9.00-12.00, 14.00-18.00  
Dom - Chiuso

#### Orario invernale

Lun - Chiuso  
Mar 14.00-17.00  
Mer 8.00-12.00  
Gio 14.00-17.00  
Ven - Chiuso  
Sab 9.00-12.00, 14.00-17.00  
Dom - Chiuso

### PIOSSASCO

Via Volvera

#### Orario annuale

Lun 8.00-14.00, 16.00-18.00  
Mar 10.00-12.00, 16.00-18.00  
Mer 10.00-12.00, 16.00-18.00  
Gio 10.00-12.00, 16.00-18.00  
Ven 10.00-12.00, 16.00-18.00  
Sab 11.00-18.00  
Dom - Chiuso

# I CENTRI DI RACCOLTA (CDR)

## DOVE E QUANDO?

Periodo estivo: dal 1 apr al 31 ott

Periodo invernale: dal 1 nov al 31 mar



### RIVALTA DI TORINO

*Via Avigliana*

#### Orario annuale

Lun 10.00-12.00, 15.00-17.00

Mar 10.00-12.00, 15.00-17.00

Mer 10.00-12.00, 15.00-17.00

Gio 10.00-12.00, 15.00-17.00

Ven 8.00-12.00, 15.00-17.00

Sab 10.00-12.00, 13.00-17.00

Dom - Chiuso



### TROFARELLLO

*Via Croce Rossa*

#### Orario estivo

Lun 14.00-18.00

Mar 14.00-18.00

Mer 8.30-12.30

Gio 8.30-12.30

Ven 14.00-18.00

Sab 9.00-12.00, 14.00-18.00

Dom - Chiuso

#### Orario invernale

Lun 13.00-17.00

Mar 14.00-18.00

Mer 8.30-12.30

Gio 8.30-12.30

Ven 13.00-17.00

Sab 9.00-12.00, 13.00-17.00

Dom - Chiuso



### VILLASTELLONE

*Viale Rimembranza*

#### Orario estivo

Lun 14.00-18.00

Mar - Chiuso

Mer 8.00-12.00, 14.00-18.00

Gio 8.00-12.00

Ven - Chiuso

Sab 8.00-12.00, 14.00-18.00

Dom - Chiuso

#### Orario invernale

Lun 14.00-17.00

Mar - Chiuso

Mer 9.00-12.00, 14.00-17.00

Gio 8.00-12.00

Ven - Chiuso

Sab 9.00-12.00, 14.00-17.00

Dom - Chiuso



### VINOVO

*Via Martinetto*

#### Orario annuale

Lun 12.30 - 16.30

Mar 8.00-12.00

Mer 15.00 - 18.00

Gio - Chiuso

Ven - Chiuso

Sab 10.00 - 16.00

Dom - Chiuso



### VIRLE PIEMONTE

*Via Podi*

#### Orario estivo

Lun - Chiuso

Mar - Chiuso

Mer 17.00-19.00

Gio - Chiuso

Ven - Chiuso

Sab 8.00-12.00

Dom - Chiuso

#### Orario invernale

Lun - Chiuso

Mar - Chiuso

Mer 17.00-19.00

Gio - Chiuso

Ven - Chiuso

Sab - Chiuso

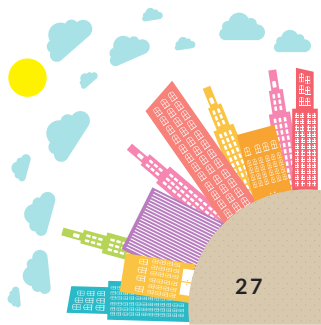
Dom - Chiuso

Co.Va.R. 14 è il Consorzio di area vasta con personalità giuridica di diritto pubblico, istituito con convenzione dai 19 Comuni della zona Sud della Città Metropolitana di Torino sulla base della Legge Regionale n° 1/2018, le cui funzioni sono:

- appaltare i servizi di raccolta rifiuti e di spazzamento stradale e controllare la regolare esecuzione da parte delle ditte appaltatrici;
- controllare i flussi di rifiuti raccolti monitorandone i quantitativi e la tipologia fino al trasporto negli impianti di recupero o di smaltimento;
- sottoscrivere, su delega dei Comuni, le convenzioni con i consorzi di filiera del Conai per la riscossione dei contributi sui rifiuti recuperabili raccolti;
- progettare e affidare la gestione dei Centri di Raccolta comunali;
- curare le attività di educazione ambientale e di informazione alla cittadinanza;
- controllare le operazioni di post conduzione delle discariche affidate in gestione e, su richiesta dei Comuni, predisporre la realizzazione degli interventi di bonifica dei siti inquinati;
- gestire la tariffa di igiene ambientale e le segnalazioni fatte dai cittadini al Numero Verde attraverso la società Pegaso 03.

Fanno parte del Co.Va.R. i seguenti Comuni:

**Beinasco, Bruino, Candiolo, Carignano,  
Castagnole Piemonte, La Loggia,  
Lombriasco, Moncalieri, Nichelino,  
Orbassano, Osasio, Pancalieri, Piobesi  
Torinese, Piossasco, Rivalta Torinese,  
Trofarello, Villastellone, Vinovo e  
Virle Piemonte.**



# SALUTI DEL PRESIDENTE DELL'ASSEMBLEA DEI SINDACI

*Carissimi cittadini,*

*a nome dei sindaci dei 19 Comuni del Consorzio desidero condividere con queste poche righe i nostri sogni e le nostre speranze per il futuro del territorio, delle politiche di gestione dei rifiuti e della tutela dell'ambiente.*

*Nel corso degli ultimi anni molte sono le sfide che ci hanno visti coinvolti soprattutto sul campo ambientale, la nostra consapevolezza su quanto sia importante preservare l'ambiente nel quale viviamo è cresciuta e ci ha portato ad assumere decisioni e compiere scelte sfidanti per questo territorio, dall'avvio dell'ambizioso progetto sulla tariffazione puntuale, alla ricerca di fondi straordinari per la manutenzione dei nostri centri di conferimento, dalla maggiore attenzione al servizio, su cui costantemente lavoriamo, alla presentazione di progetti che riguarderanno tutte le nostre città sui fondi PNRR... ma ancora non basta.*

*Molti sono gli episodi di abbandoni che costantemente registriamo e spesso questa prassi oltre ad essere un danno economico, sopportato dalla collettività, arreca un danno maggiore all'ambiente e al decoro delle nostre città.*

*Questo opuscolo informativo, auspichiamo che possa diventare uno strumento utilizzato da tutti per permetterci di lavorare come una grande comunità raggiungendo alte percentuali di raccolta differenziata, migliorando la qualità dell'ambiente nel quale viviamo e provando a costruire un futuro diverso ed ecologicamente sostenibile per i nostri figli.*

*Buon lavoro a tutti Noi!*

*Il Presidente dell'Assemblea dei sindaci  
Giampiero Tolardo*

# COMUNI CONSORZIATI



Per qualsiasi informazione riguardante i servizi attivi nel tuo Comune chiama il **NUMERO VERDE 800.639.639** oppure visita il sito [www.covar14.it](http://www.covar14.it)



**TeknoService**

NUMERO VERDE



**800.639.639**

**WWW.COVAR14.IT**



Consorzio  
di Area Vasta  
COVAR 14

Via Cagliero 3I/3L  
10041 Carignano (Torino)  
Tel. 011.96.98.800  
Fax 011.96.98.617