

UN NUOVO APPROCCIO ALL'ECONOMIA CIRCOLARE,  
PER RENDERE ANCORA PIÙ BELLE E PULITE  
LE NOSTRE CITTÀ!



## ECOCALENDARIO 2025

SIAMO AD UN SALTO DAL CAMBIAMENTO!



Consorzio  
di Area Vasta  
COVAR 14



COMUNE DI  
VILLASTELLONE

ZONA 3

## SEI DELLA ZONA 3 SE ABITI IN

- BORGIO CORNALESE
- VIA BROGLIA
- VIA CARIGNANO
- VIA PELABUE
- VIA POIRINO
- VIA TETTI MAURITI
- VIA VALLONGO



---

## LE MODALITÀ DI RACCOLTA

Tutte le raccolte avverranno con servizio diurno, l'esposizione dovrà avvenire tra le ore 22,00 del giorno precedente la raccolta e le ore 6,00 del giorno indicato.

---

## LE MODALITÀ DI LAVAGGIO CASSONETTI

I lavaggi sono previsti per i contenitori RU da 120 l in su, per i contenitori ORGANICO da 120 l in su e per i contenitori VETRO da 120 l in su. Nei giorni di lavaggio si raccomanda di lasciare esposti i contenitori fino ad avvenuta effettuazione del servizio (indicativamente fino alle ore 18.00).

**Vi invitiamo a rispettare scrupolosamente gli orari di esposizione e a segnalare i casi di mancata raccolta al numero 800.639.639 il giorno successivo a quello indicato per il passaggio**



# ECOCENTRO



## DOVE

L'Ecocentro in Viale  
Rimembranza 1



## QUANDO

### ESTATE

Lunedì: 14,00 - 18,00  
Mercoledì e Sabato:  
8,00 - 12,00; 14,00 - 18,00  
Giovedì: 8,00 - 12,00

### INVERNO

Lunedì: 14,00 - 17,00  
Mercoledì e Sabato: 9,00 - 12,00;  
14,00 - 17,00  
Giovedì: 8,00 - 12,00  
(festivi esclusi)

## COSA SI PUÒ CONFERIRE



Carta e cartone; Plastica mista; Verde, Imballaggi in vetro; Pneumatici; Metallo; Legno; Inerti; Ingombranti; Vernici; Oli vegetali; Oli minerali; Abiti usati; Accumulatori al piombo; Toner; Tappi in sughero; Bombolette spray; Imballaggi sporchi; RAEE (Rifiuti di apparecchiature elettriche ed elettroniche: Frigoriferi e congelatori, piccoli e grandi elettrodomestici, TV/PC, Neon, Utensili e Giocattoli elettrici ed elettronici).



## LIMITI DI CONFERIMENTO

ATTENZIONE! Collegarsi a [www.covar14.it](http://www.covar14.it) o telefonare al numero verde consortile 800.639.639 per verificare i limiti di conferimento previsti per ciascuna tipologia di rifiuto a seconda del soggetto che accede all'Ecocentro (famiglia o utenza non domestica).



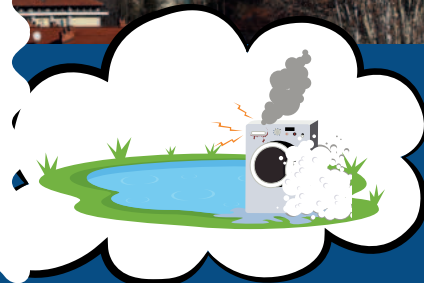
Chi si reca all'ECOCENTRO deve essere residente a Villastellone ed esibire la tessera sanitaria. Le attività commerciali devono invece presentare l'apposita tessera BUSINESS CARD.

### ATTENZIONE!

- I rifiuti conferiti devono essere suddivisi per tipologia;
- i rifiuti devono essere scaricati direttamente negli appositi contenitori sulla base di quanto indicato dal personale addetto e dalla segnaletica.

PER MAGGIORI INFORMAZIONI CONSULTA "IL REGOLAMENTO DEI CENTRI DI RACCOLTA" SU  
[WWW.COVAR14](http://WWW.COVAR14) O CHIAMA IL NUMERO VERDE CONSORTILE 800.639.639

COMUNE DI TROFARELLO  
Crediti: Comune di Trofarello



**ABBANDONIAMO LE  
CATTIVE ABITUDINI,  
NON I RIFIUTI!**

# ABC DELLA RACCOLTA DIFFERENZIATA



Segnala i casi di mancata raccolta al numero verde consortile 800.639.639 il giorno successivo a quello indicato per il passaggio



## ORGANICO

- ✓ scarti di cucina e avanzi di cibo - fondi di caffè e di the - carta assorbente da cucina - gusci d'uovo - fiori recisi e piante domestiche (senza terriccio) - alimenti avariati - scarti di verdura e di frutta - pane - lettiera organica di piccoli animali domestici - salviette di carta unte - ceneri spente
- ✗ tessuti - cuoio - sfalci - patate - ramaglie - terriccio.



## RU - RIFIUTI INDIFFERENZIATI

- ✓ Rifiuti composti da più materiali diversi tra loro (spazzolini, lamette, penne, etc.) - stracci - ceramica - gomme - bacinelle - pannolini e assorbenti - cassette audio CD/DVD - polvere aspirapolvere - giocattoli rotti (non elettronici) - calze
- ✗ Tutti i materiali riciclabili - Rifiuti ingombranti, pericolosi o elettrici (RAEE) - lampadine - pile - farmaci



## CARTA E CARTONE

- ✓ giornali, riviste, depliant - imballaggi di carta e cartoncino (scatole della pasta, del sale, etc.) - scatole e scatoloni in cartone - confezioni in tetra pak (latte, succhi di frutta) - ricordarsi di togliere il tappo di plastica
- ✗ carta e cartone sporchi - carta oleata (per alimenti) o plastificata - carta da forno - scontrini - carta chimica in generale



## PLASTICA E LATTINE

- ✓ contenitori per liquidi (bibite, acqua) - Flaconi prodotti per l'igiene della casa e della persona - piatti, bicchieri e posate in plastica - vaschette e imballaggi in polistirolo - barattoli d'alluminio per alimenti - lattine di bibite
- ✗ giocattoli - bacinelle - sedie e tavoli in plastica - plastiche dure (spazzolini, penne, etc) - barattoli con residui di sostanze pericolose (vernici, colle, etc.)



## VETRO

- ✓ barattoli - bottiglie - vasetti di vetro
- ✗ vetri per specchi - oggetti di ceramica e porcellana - lampadine e tubi al neon - vetro pyrex



Vi invitiamo a rispettare scrupolosamente gli orari di esposizione

## ALTRI RIFIUTI



### RAEE

Rifiuti da  
Apparecchiature  
Elettriche ed  
Elettroniche

All'Ecocentro o consegnati ai punti vendita a fronte di un acquisto del nuovo secondo le disposizioni di Legge vigenti.

Cosa conferire?

Grandi elettrodomestici - Piccoli elettrodomestici - Apparecchiature informatiche e per telecomunicazioni - Apparecchiature di consumo - Apparecchiature di illuminazione - Strumenti elettrici ed elettronici (ad eccezione degli utensili industriali fissi di grandi dimensioni) - Giocattoli e apparecchiature per lo sport e per il tempo libero



### VERDE E RAMAGLIE

Nel cassonetto verde oppure all'Ecocentro (per informazioni sul servizio: numero verde consortile 800.639.639).

Cosa conferire?

- ✓ sfalci di erba, potature della siepe - ramaglie - foglie e terriccio - cortecce, segatura e paglia - ceneri di legna (spente) - piante domestiche
- ✗ rifiuti alimentari e scarti di cucina - alimenti liquidi - ossi - lettieri per animali - sacchetti di nylon



### FARMACI

Sfusi negli appositi contenitori bianchi posti in prossimità delle farmacie.

I farmaci sono rifiuti speciali, inquinanti per l'ambiente, nel nostro territorio vengono raccolti in modo differenziato.

- ✓ sciroppi, pastiglie, flaconi, pomate - altri farmaci scaduti privi di confezione
- ✗ imballaggi, siringhe, termometri



### PILE

Sfuse negli appositi contenitori gialli posti in prossimità delle ferramenta e/o dei negozi di fotografia.

Le pile sono rifiuti pericolosi che non devono essere dispersi nell'ambiente, nel nostro territorio vengono raccolti in modo differenziato.

- ✓ pile e batterie a stilo (es. per torce, radio) o rettangolari - pile a bottone (es. per calcolatrici, orologi)
- ✗ batterie contenenti liquidi - lampadine e lampade a neon



### INGOMBRANTI

Ritiro gratuito a domicilio, su prenotazione al numero verde consortile 800.639.639, oppure all'Ecocentro.

**ATTENZIONE!  
PER IL RITIRO A  
DOMICILIO, IL  
MATERIALE VA  
ESPOSTO NEL GIORNO  
INDICATO AL MOMENTO  
DELLA PRENOTAZIONE**

Tutti gli oggetti voluminosi di origine domestica, come ad esempio: divani, mobili, materassi, reti - cucine, frigoriferi, televisori, lavatrici - lavastoviglie, condizionatori



COMUNE DI VIRLE PIEMONTE  
Crediti: Piemonte Top News



## UTENZE NON DOMESTICHE

Le utenze non domestiche selezionate, che attualmente usufruiscono di passaggi di raccolta aggiuntivi rispetto a quanto riportato in calendario, continueranno ad avvalersi dei seguenti servizi:

- **VETRO** - FREQUENZA DI RACCOLTA SETTIMANALE (GIOVEDÌ);
- **CARTONE** - FREQUENZA DI RACCOLTA SETTIMANALE (VENERDÌ)

Le utenze non domestiche che effettuano l'**autocompostaggio aerobico**, anche di prossimità o di comunità, per residui costituiti da sostanze naturali non pericolose prodotti nell'ambito delle attività agricole e vivaistiche, possono fruire della **riduzione della TARI** prevista dal Regolamento comunale, iscrivendosi all'Albo dei Compostatori istituito presso il Comune.



ATTENZIONE!

Per tutte le informazioni e per la prenotazione di servizi è a disposizione il numero verde consortile 800.639.639  
Ulteriori informazioni sono disponibili sui siti: [www.covar14.it](http://www.covar14.it) [www.pegaso03.it](http://www.pegaso03.it)

## REGOLE PER IL BUON FUNZIONAMENTO DEL SERVIZIO



**ESPORRE**  
i contenitori  
solo se pieni



**SCHIACCIARE**  
gli imballaggi  
per ridurne il  
volume



**CONFERIRE**  
i rifiuti nei  
rispettivi  
contenitori



**RISPETTARE**  
gli orari di  
esposizione



**SVUOTARE**  
gli imballaggi  
dal contenuto  
residuo



**NON ABBANDONARE**  
i rifiuti  
all'esterno dei  
contenitori

### ATTENZIONE!

Per tutte le informazioni è a disposizione il numero verde consortile 800.639.639  
Ulteriori informazioni sono disponibili sui siti: [www.covar14.it](http://www.covar14.it) [www.pegaso03.it](http://www.pegaso03.it)



MARZO 2025



COMUNE DI PIOBESI  
TORINESE  
Crediti: Comune di Piobesi  
Torinese



## LO SAPEVI CHE...

Il forno a microonde è un alleato del risparmio energetico? Infatti consuma solo la metà dell'energia di un forno tradizionale.

1 SABATO

2 DOMENICA

3 LUNEDÌ

4 MARTEDÌ  
Martedì grasso

5 MERCOLEDÌ  
Mercoledì delle Ceneri

6 GIOVEDÌ

7 VENERDÌ

17 LUNEDÌ

18 MARTEDÌ

19 MERCOLEDÌ  
Festa del Papà - San Giuseppe

20 GIOVEDÌ VETRO + LAV

21 VENERDÌ

22 SABATO  
Giornata mondiale dell'acqua

23 DOMENICA  
III Domenica di Quaresima

---

**8 SABATO**  
Festa della donna

---

**9 DOMENICA**  
I Domenica di Quaresima

---

**10 LUNEDÌ** CARTA

---

**11 MARTEDÌ**

---

**12 MERCOLEDÌ**

---

**13 GIOVEDÌ**

---

**14 VENERDÌ**

---

**15 SABATO**

---

**16 DOMENICA**  
III Domenica di Quaresima

---

**24 LUNEDÌ** RU, PLASTICA

---

**25 MARTEDÌ**

---

**26 MERCOLEDÌ**

---

**27 GIOVEDÌ**

---

**28 VENERDÌ**

---

**29 SABATO**

---

**30 DOMENICA**  
IV Domenica di Quaresima

---

**31 LUNEDÌ**

---

**NOTE**

LAV = RACCOLTA + LAVAGGIO

RU= RIFIUTI INDIFFERENZIATI (CASSONETTO GRIGIO)

\* = TURNO DI RACCOLTA SPOSTATO CAUSA FESTIVITÀ

APRILE 2025



COMUNE DI CANDIOLO  
Crediti: Eco del Chisone



Consorzio  
di Area Vasta  
COVAR14

## LO SAPEVI CHE...

Le prese continuano ad utilizzare energia anche se inutilizzate? Ricorda di spegnere le ciabatte e di staccare tutte le prese quando esci di casa.

1 MARTEDÌ

2 MERCOLEDÌ

3 GIOVEDÌ

4 VENERDÌ

5 SABATO

6 **DOMENICA**  
V Domenica di Quaresima

7 LUNEDÌ  
S. Ermanno      CARTA

17 **GIOVEDÌ**  
Giovedì Santo

18 VENERDÌ

19 SABATO

20 **DOMENICA**  
Pasqua

21 **LUNEDÌ**      RU, PLASTICA  
Lunedì dell'Angelo

22 MARTEDÌ

23 MERCOLEDÌ

8 MARTEDÌ

9 MERCOLEDÌ

10 GIOVEDÌ

11 VENERDÌ

12 SABATO

13 **DOMENICA**  
Domenica delle Palme

14 LUNEDÌ

15 MARTEDÌ

16 MERCOLEDÌ

24 GIOVEDÌ

25 **VENERDÌ**  
Festa della Liberazione

26 SABATO

27 **DOMENICA**

28 LUNEDÌ

29 MARTEDÌ

30 MERCOLEDÌ

**NOTE**

LAV = RACCOLTA + LAVAGGIO

RU= RIFIUTI INDIFFERENZIATI (CASSONETTO GRIGIO)

\* = TURNO DI RACCOLTA SPOSTATO CAUSA FESTIVITÀ

MAGGIO 2025



COMUNE DI LA LOGGIA  
Crediti: FAI



## LO SAPEVI CHE...

Alluminio e vetro sono gli unici materiali riciclabili infinite volte? Presta sempre attenzione a differenziarli correttamente, seguendo le predisposizioni del tuo Comune di residenza.

**1 GIOVEDÌ**  
Festa dei lavoratori

**2 VENERDÌ**

**3 SABATO**

**4 DOMENICA**

**5 LUNEDÌ** CARTA

**6 MARTEDÌ**

**7 MERCOLEDÌ**

**17 SABATO**

**18 DOMENICA**

**19 LUNEDÌ** RU, PLASTICA

**20 MARTEDÌ**

**21 MERCOLEDÌ**

**22 GIOVEDÌ**

**23 VENERDÌ**

8 GIOVEDÌ

9 VENERDÌ

10 SABATO

11 DOMENICA

12 LUNEDÌ

13 MARTEDÌ

14 MERCOLEDÌ

15 GIOVEDÌ VETRO

16 VENERDÌ

24 SABATO

25 DOMENICA

26 LUNEDÌ

27 MARTEDÌ

28 MERCOLEDÌ

29 GIOVEDÌ  
Ascens. del Signore

30 VENERDÌ

31 SABATO

**NOTE**

LAV = RACCOLTA + LAVAGGIO

RU= RIFIUTI INDIFFERENZIATI (CASSONETTO GRIGIO)

\* = TURNO DI RACCOLTA SPOSTATO CAUSA FESTIVITÀ

GIUGNO 2025



COMUNE DI RIVALTA  
Crediti: Ministero della Cultura



SAPEVI...

Quanta CO2 risparmieremmo se tutta l'Italia bevesse acqua del rubinetto? Eviteremmo l'immissione di ben 4 milioni di tonnellate di CO2 nell'atmosfera.

1 DOMENICA

2 LUNEDÌ  
Festa della Repubblica

CARTA

3 MARTEDÌ

4 MERCOLEDÌ

5 GIOVEDÌ  
Giornata mondiale dell'ambiente

6 VENERDÌ

7 SABATO

17 MARTEDÌ

18 MERCOLEDÌ

19 GIOVEDÌ

20 VENERDÌ

21 SABATO

22 DOMENICA

23 LUNEDÌ

**8 DOMENICA**  
Pentecoste

**9 LUNEDÌ**

**10 MARTEDÌ**

**11 MERCOLEDÌ**

**12 GIOVEDÌ**

**13 VENERDÌ**

**14 SABATO**

**15 DOMENICA**

**16 LUNEDÌ** RU, PLASTICA

**24 MARTEDÌ**

**25 MERCOLEDÌ**

**26 GIOVEDÌ**

**27 VENERDÌ**

**28 SABATO**

**29 DOMENICA**  
SS. Pietro e Paolo

**30 LUNEDÌ** CARTA

**NOTE**

LAV = RACCOLTA + LAVAGGIO

RU= RIFIUTI INDIFFERENZIATI (CASSONETTO GRIGIO)

\* = TURNO DI RACCOLTA SPOSTATO CAUSA FESTIVITÀ

LUGLIO 2025



COMUNE DI PANCALIERI  
Crediti: Gite fuori porta in  
Piemonte



## LO SAPEVI CHE...

Ingeriamo in media circa 2000 frammenti di microplastiche a settimana, ossia 21 grammi al mese, ovvero circa 250 grammi all'anno.

1 MARTEDÌ

2 MERCOLEDÌ

3 GIOVEDÌ

4 VENERDÌ

5 SABATO

6 DOMENICA

7 LUNEDÌ

17 GIOVEDÌ

18 VENERDÌ

19 SABATO

20 DOMENICA

21 LUNEDÌ

22 MARTEDÌ

23 MERCOLEDÌ

8 MARTEDÌ

9 MERCOLEDÌ

10 GIOVEDÌ VETRO + LAV

11 VENERDÌ

12 SABATO

13 DOMENICA

14 LUNEDÌ RU +LAV, PLASTICA

15 MARTEDÌ

16 MERCOLEDÌ

24 GIOVEDÌ

25 VENERDÌ

26 SABATO

27 DOMENICA

28 LUNEDÌ CARTA

29 MARTEDÌ

30 MERCOLEDÌ

31 GIOVEDÌ

#### NOTE

LAV = RACCOLTA + LAVAGGIO

RU= RIFIUTI INDIFFERENZIATI (CASSONETTO GRIGIO)

\* = TURNO DI RACCOLTA SPOSTATO CAUSA FESTIVITÀ

AGOSTO 2025



COMUNE DI LOMBRIASCO  
Crediti: Comune di Lombriasco



## LO SAPEVI CHE...

In Scozia è stato costruito un ponte utilizzando oltre 50 tonnellate di plastica riciclata, equivalente a circa 30.000 bottiglie di plastica.

1 VENERDÌ

2 SABATO

3 DOMENICA

4 LUNEDÌ

5 MARTEDÌ

6 MERCOLEDÌ

7 GIOVEDÌ

17 DOMENICA

18 LUNEDÌ

19 MARTEDÌ

20 MERCOLEDÌ

21 GIOVEDÌ

22 VENERDÌ

23 SABATO

8 VENERDÌ

9 SABATO

10 DOMENICA

11 LUNEDÌ  
RU, PLASTICA

12 MARTEDÌ

13 MERCOLEDÌ

14 GIOVEDÌ  
Assunzione di M. Vergine - Ferragosto

15 VENERDÌ

16 SABATO

24 DOMENICA

25 LUNEDÌ  
CARTA

26 MARTEDÌ

27 MERCOLEDÌ

28 GIOVEDÌ

29 VENERDÌ

30 SABATO

31 DOMENICA

**NOTE**

LAV = RACCOLTA + LAVAGGIO

RU= RIFIUTI INDIFFERENZIATI (CASSONETTO GRIGIO)

\* = TURNO DI RACCOLTA SPOSTATO CAUSA FESTIVITÀ

SETTEMBRE 2025



COMUNE DI BEINASCO  
Crediti: Domenico Ianaro



## LO SAPEVI CHE...

Da 800 lattine è possibile ricavare una bicicletta accessoriata, con 360 una bici da corsa, con 37 una caffettiera e con 3 un paio di occhiali.

1 LUNEDÌ

2 MARTEDÌ

3 MERCOLEDÌ

4 GIOVEDÌ VETRO

5 VENERDÌ

6 SABATO

7 DOMENICA

17 MERCOLEDÌ

18 GIOVEDÌ

19 VENERDÌ

20 SABATO

21 DOMENICA

22 LUNEDÌ CARTA

23 MARTEDÌ

8 LUNEDÌ RU, PLASTICA

9 MARTEDÌ

10 MERCOLEDÌ

11 GIOVEDÌ

12 VENERDÌ

13 SABATO

14 DOMENICA

15 LUNEDÌ

16 MARTEDÌ

24 MERCOLEDÌ

25 GIOVEDÌ

26 VENERDÌ

27 SABATO

28 DOMENICA

29 LUNEDÌ

30 MARTEDÌ

**NOTE**

LAV = RACCOLTA + LAVAGGIO

RU= RIFIUTI INDIFFERENZIATI (CASSONETTO GRIGIO)

\* = TURNO DI RACCOLTA SPOSTATO CAUSA FESTIVITÀ

OTTOBRE 2025



COMUNE DI OSASIO  
Crediti: Santi Diego  
Anteriorechiuso



Consorzio  
di Area Vasta  
COVAR 14

## LO SAPEVI CHE...

Si stima che ogni anno circa 8 milioni di tonnellate di plastica finiscano negli oceani, mettendo a rischio la sopravvivenza di molte specie marine.

1 MERCOLEDÌ

2 GIOVEDÌ

3 VENERDÌ

4 SABATO

5 DOMENICA

6 LUNEDÌ RU +LAV, PLASTICA

7 MARTEDÌ

17 VENERDÌ

18 SABATO

19 DOMENICA

20 LUNEDÌ CARTA

21 MARTEDÌ

22 MERCOLEDÌ

23 GIOVEDÌ

8 MERCOLEDÌ

9 GIOVEDÌ

10 VENERDÌ

11 SABATO

12 DOMENICA

13 LUNEDÌ

14 MARTEDÌ

15 MERCOLEDÌ

16 GIOVEDÌ

24 VENERDÌ

25 SABATO

26 DOMENICA

27 LUNEDÌ

28 MARTEDÌ

29 MERCOLEDÌ

30 GIOVEDÌ VETRO

31 VENERDÌ  
Halloween

**NOTE**

LAV = RACCOLTA + LAVAGGIO

RU= RIFIUTI INDIFFERENZIATI (CASSONETTO GRIGIO)

\* = TURNO DI RACCOLTA SPOSTATO CAUSA FESTIVITÀ

NOVEMBRE 2025



COMUNE DI NICHELINO



## LO SAPEVI CHE...

Gli Stati Uniti sono il paese più sprecone del mondo: ogni americano che produce ben 809 kg di rifiuti ogni anno.

**1 SABATO**  
Tutti i Santi

**2 DOMENICA**  
Comm. dei defunti

**3 LUNEDÌ** RU, PLASTICA

**4 MARTEDÌ**

**5 MERCOLEDÌ**

**6 GIOVEDÌ**

**7 VENERDÌ**

**17 LUNEDÌ** CARTA

**18 MARTEDÌ**

**19 MERCOLEDÌ**

**20 GIOVEDÌ**

**21 VENERDÌ**

**22 SABATO**

**23 DOMENICA**

8 SABATO

9 DOMENICA

10 LUNEDÌ

11 MARTEDÌ

12 MERCOLEDÌ

13 GIOVEDÌ

14 VENERDÌ

15 SABATO

16 DOMENICA

24 LUNEDÌ

25 MARTEDÌ

26 MERCOLEDÌ

27 GIOVEDÌ

28 VENERDÌ

29 SABATO

30 DOMENICA

**NOTE**

LAV = RACCOLTA + LAVAGGIO

RU= RIFIUTI INDIFFERENZIATI (CASSONETTO GRIGIO)

\* = TURNO DI RACCOLTA SPOSTATO CAUSA FESTIVITÀ

DICEMBRE 2025



COMUNE DI TROFARELLO  
Crediti: Comune di Trofarello



## LO SAPEVI CHE...

Il riciclaggio di una tonnellata di carta può salvare circa 20 alberi e risparmiare 7.000 galloni di acqua.

**1** LUNEDÌ  
RU, PLASTICA

**2** MARTEDÌ

**3** MERCOLEDÌ

**4** GIOVEDÌ

**5** VENERDÌ

**6** SABATO

**7** DOMENICA

**17** MERCOLEDÌ

**18** GIOVEDÌ

**19** VENERDÌ

**20** SABATO

**21** DOMENICA

**22** LUNEDÌ

**23** MARTEDÌ

**8 LUNEDÌ**  
Immacolata Concezione

**9 MARTEDÌ**

**10 MERCOLEDÌ**

**11 GIOVEDÌ**

**12 VENERDÌ**

**13 SABATO**

**14 DOMENICA**

**15 LUNEDÌ** CARTA

**16 MARTEDÌ**

**24 MERCOLEDÌ**  
Vigilia di Natale

**25 GIOVEDÌ**  
S. Natale del Signore

**26 VENERDÌ** VETRO\*  
S. Stefano

**27 SABATO**

**28 DOMENICA**

**29 LUNEDÌ** RU, PLASTICA

**30 MARTEDÌ**

**31 MERCOLEDÌ**

**NOTE**

LAV = RACCOLTA + LAVAGGIO

RU= RIFIUTI INDIFFERENZIATI (CASSONETTO GRIGIO)

\* = TURNO DI RACCOLTA SPOSTATO CAUSA FESTIVITÀ

GENNAIO 2026



COMUNE DI CARIGNANO  
Crediti: Comune di  
Carignano



## LO SAPEVI CHE...

Quando si ricicla una bottiglia di vetro è possibile risparmiare energia sufficiente per alimentare un personal computer per 25 minuti.

**1 GIOVEDÌ**  
Maria Madre di Dio

---

**2 VENERDÌ**

---

**3 SABATO**

---

**4 DOMENICA**

---

**5 LUNEDÌ**

---

**6 MARTEDÌ**  
Epifania

---

**7 MERCOLEDÌ**

**17 SABATO**

---

**18 DOMENICA**

---

**19 LUNEDÌ**

---

**20 MARTEDÌ**

---

**21 MERCOLEDÌ**

---

**22 GIOVEDÌ**

---

**23 VENERDÌ**

**8** GIOVEDÌ

**9** VENERDÌ

**10** SABATO

**11** DOMENICA

**12** LUNEDÌ CARTA

**13** MARTEDÌ

**14** MERCOLEDÌ

**15** GIOVEDÌ

**16** VENERDÌ

**24** SABATO

**25** DOMENICA

**26** LUNEDÌ RU, PLASTICA

**27** MARTEDÌ

**28** MERCOLEDÌ

**29** GIOVEDÌ

**30** VENERDÌ

**31** SABATO

**NOTE**

LAV = RACCOLTA + LAVAGGIO

RU= RIFIUTI INDIFFERENZIATI (CASSONETTO GRIGIO)

\* = TURNO DI RACCOLTA SPOSTATO CAUSA FESTIVITÀ

FEBBRAIO 2026



COMUNE DI PIOBESI  
Crediti: Comune di Piobesi  
Torinese



Consorzio  
di Area Vasta  
COVAR 14

## LO SAPEVI CHE...

Con 20 bottiglie di plastica (PET) si fa una coperta in pile!

**1** DOMENICA

**2** LUNEDÌ

**3** MARTEDÌ

**4** MERCOLEDÌ

**5** GIOVEDÌ

**6** VENERDÌ

**7** SABATO

**17** MARTEDÌ  
Martedì Grasso

**18** MERCOLEDÌ  
Mercoledì delle Ceneri

**19** GIOVEDÌ VETRO

**20** VENERDÌ

**21** SABATO

**22** DOMENICA  
I Domenica di Quaresima

**23** LUNEDÌ RU, PLASTICA

8 DOMENICA

9 LUNEDÌ CARTA

10 MARTEDÌ

11 MERCOLEDÌ

12 GIOVEDÌ

13 VENERDÌ

14 SABATO

15 DOMENICA

16 LUNEDÌ

24 MARTEDÌ

25 MERCOLEDÌ

26 GIOVEDÌ  
S. Faustiniario

27 VENERDÌ

28 SABATO

**TAGLIANDO PER LA FORNITURA ANNUALE DI SACCHI PER LA RACCOLTA DEGLI IMBALLAGGI IN PLASTICA** (da presentare integro ritagliando lungo i lati tratteggiati)

**Modalità di ritiro:** (per il ritiro occorre presentare la tessera sanitaria o la tessera Business Card) Presso l'Ecocentro in Viale Rimembranza 1, negli orari di apertura, a partire da marzo 2025.



Tagliando per il ritiro della **prima** fornitura\* di sacchi

\*= 1 rotolo da 30 sacchi



Tagliando per il ritiro della **seconda** fornitura\* di sacchi

(Utilizzabile non prima di 90 giorni dalla data di ritiro del primo tagliando)



**I TAGLIANDI SONO VALIDI DAL 01/03/2025 AL 28/02/2026**



COMUNE DI CASTAGNOLE PIEMONTE  
Crediti: Comune di Castagnole Piemonte



COMUNE DI NICHELINO  
Fonte: Comune di Nichelino



## AD UN SALTO DAL CAMBIAMENTO!

Grafica ideata da  
Ufficio Marketing e Comunicazione di TeknoService



NUMERO VERDE CONSORTILE

800.639.639



RIMANI AGGIORNATO

WWW.COVAR14.IT



GESTORE DEL SERVIZIO



TeknoService

